

# NIHAVEND ŞARKI

Usûlü: SEMAİ

(♩ = 152)

(Gözlerinin mavisine)

Müzik : Erol GÜNGÖR

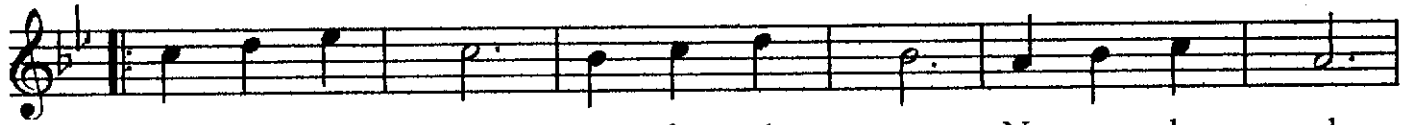
Söz : Nâgehan AKAY



(ARANAĞME)



Göz le ri nin ma vi si ne Söz le ri nin nağ me si ne



Gö nül ver dim ö le si ye Ne o la cak



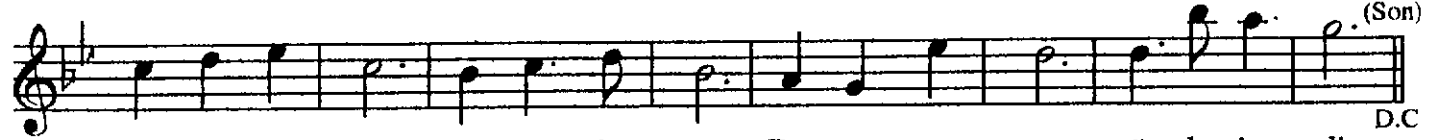
söy le şim di (SAZ——) söy le şim di



O gün çık tın sen kar şı ma Dön düm bak ben bir şaş kı na



Yor gun kal bim bu aş kı na Da ya nır mı söy le şim di



Yor gun kal bim bu aş kı na Da ya nır mı söy le şim di

# NIHAVEND ŞARKI

(Devamı)

2. Sahife

Erol GÜNGÖR

2.  
Geç ti ba har geç ti yaz lar Mev sim ol du bir son ba har

Ya şan ma mış ar zu aşk lar Geç de ğil mi

1 2  
söy le şim di (SAZ\_\_\_\_\_) söy le şim di E.B.

(1)

Gözlerinin mavisine  
Sözlerinin nağmesine  
Gönül verdim ölesiye  
Ne olacak söyle şimdi

(Nakarat)

O gün çıktın sen karşıma  
Döndüm bak ben bir şaşkına  
Yorgun kalbim bu aşkına  
Dayanır mı söyle şimdi

(2)

Geçti bahar geçti yazlar  
Mevsim oldu bir sonbahar  
Yaşanmamış arzu, aşklar  
Geç değil mi söyle şimdi

(Nâgehan AKAY)